

PRR* POSIZIONATORE PNEUMATICO - ELETTROPNEUMATICO

Posizionatore a semplice e doppio effetto con segnale in entrata 4÷20mA (PRRE) o 3÷15 psi (PRRP) per l'azionamento proporzionale di cilindri rotanti. L'apparecchio opera secondo il principio di equilibrio delle forze. Confronta il segnale standard di un regolatore elettronico o pneumatico con l'angolo di rotazione dello stelo inviando un segnale amplificato che agisce sulle camere dell'attuatore.



Versioni

- PRRP** Posizionatore pneumatico
PRRE Posizionatore elettropneumatico

Applicazioni

- regolare le velocità di apertura e chiusura di valvole a sfera, a farfalla

DESCRIZIONE

Portata aria con tubetto 6x8 mm.

Alimentazione 4 bar	regolabile 1...16 Nmc/h
Alimentazione 6 bar	regolabile 1...22 Nmc/h
Alimentazione 8 bar	regolabile 1...28 Nmc/h
Alimentazione 10 bar	regolabile 1...34 Nmc/h

Consumo d'aria con tubetto 6x8 mm.

max 0,4 Nmc/h
max 0,8 Nmc/h
max 1,0 Nmc/h
max 1,5 Nmc/h

SPECIFICHE TECNICHE

Corpo: alluminio pressofuso verniciatura antiacido, coperchio Policarbonato PRR99P /PRR99E
Indicatore di posizione plastica antistatica

Cassetto distributore: cassetto Lega di Rame, Perno Acciaio INOX

Membrana ricevitore: gomma nitrilica

Protezione: IP55

Montaggio: staffa ISO

Peso: con manometri circa 2.4 kg

Camma standard 0...90° (3-15 psi/4-30 mA); 0...90° (Split-range); regolazione campo >50%
(azione diretta o inversa)

Connessioni pneumatiche: 1/4" NPT

Aria di alimentazione: 3...10 bar

Uscita: 0...100 % della pressione di alimentazione

Ripetibilità:

	PRRP	PRRE
Ripetibilità:	<0.1% del campo	<0.2% del campo
Isteresi:	<0,6% del campo	<1% del campo
Linearità	<1.7% del campo	<2% del campo
Temperatura ambiente:	-20...+80°C	-20...+70°C
Segnale comando:	3÷15 Psi (0,2÷1 bar)	4 ÷ 20 mA (0÷20mA , 1÷5V , 0÷10V a rich.)

Isteresi:

Linearità

Temperatura ambiente:

Segnale comando:

Connessioni elettriche: Pressacavo PG9

Vi : <30 V

Ii : <150 mA

PI : <0,80 W

Impedenza : Max 250 Ohm

Ceq : 0 (trascurabile)

Leq : 0 (trascurabile)



SATEMA

13856 VIGLIANO B.SE - Via Milano, 395

Tel. +39 015811102 - Fax 0158853029

Mail: info@satema.it <http://www.satema.it>

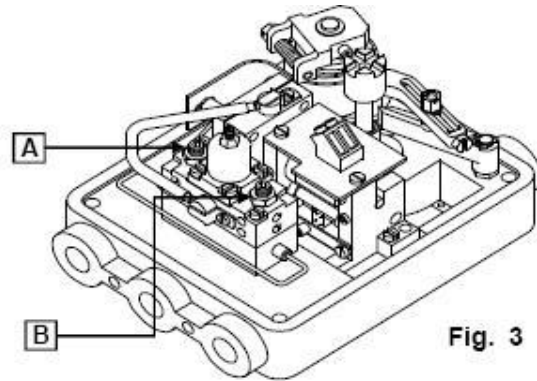
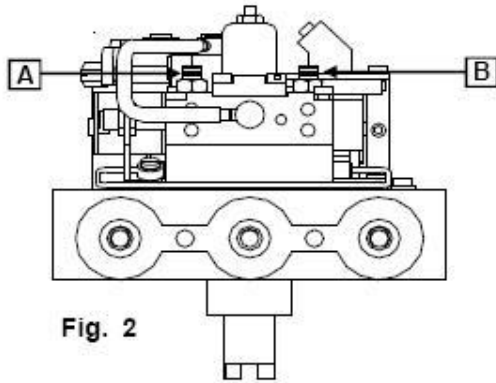
PRRE POSIZIONATORE ELETTROPNEUMATICO

I posizionatori PRRE hanno la peculiarità di regolare in modo semplice e indipendente la velocità di apertura e chiusura della valvola.

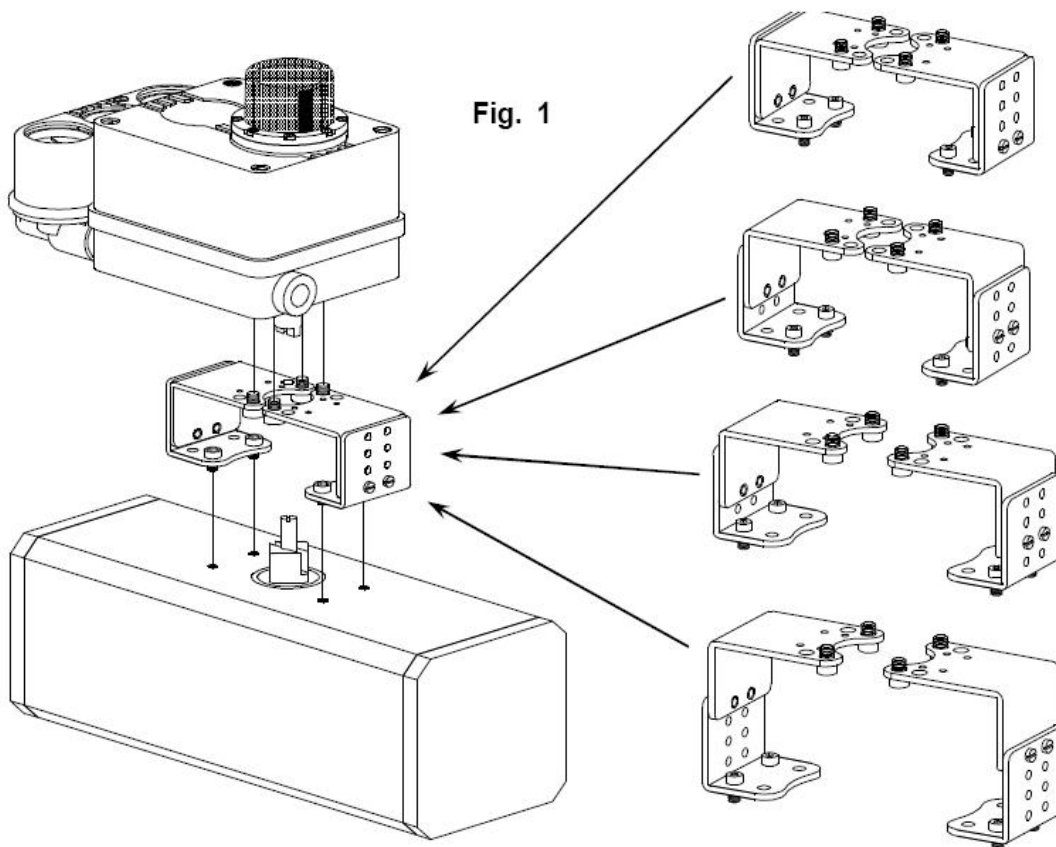
Agendo sulle viti "A" e "B" in Fig. 2 e Fig 3 è infatti possibile ottenere le seguenti condizioni:

- Apertura veloce / Chiusura lenta
- Apertura veloce / Chiusura veloce
- Apertura lenta / Chiusura veloce
- Apertura lenta / Chiusura lenta

Questa funzione permette di eliminare problemi tipo colpi d'ariete, pendolamenti, ecc...



La staffa modulare permette il montaggio su qualsiasi attuatore a norme NAMUR.



SATEMA

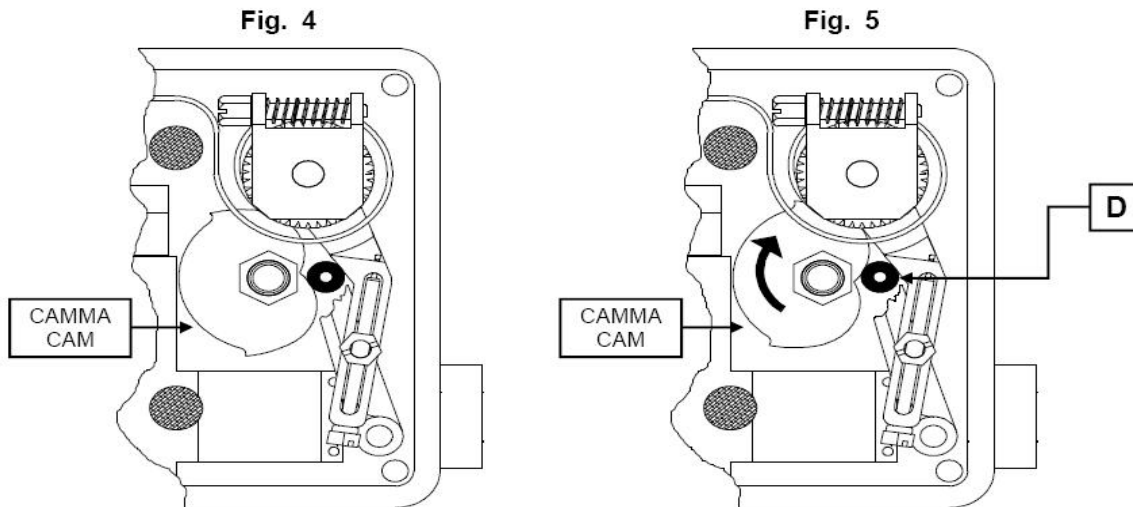
13856 VIGLIANO B.SE - Via Milano, 395

Tel. +39 015811102 - Fax 0158853029

Mail: info@satema.it <http://www.satema.it>

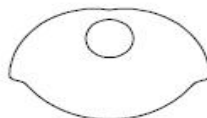
PRRE INVERSIONE SENSO ROTAZIONE

La configurazione standard del posizionatore è per una rotazione in senso antiorario (Fig.4). Per invertire il senso di rotazione è sufficiente ruotare la camma in senso orario, portando il cuscinetto "D" dalla posizione in Fig.4 alla posizione in Fig. 5

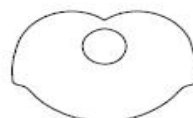


Camme azione diretta o inversa disponibili:

- 0...20° (*)
- 0...60° (standard)
- 0...90° (standard)
- 0...180° (*)
- 0...270° (*)
- 0...360° (*)
- equipercentuale (*)
- altre camme (*)
- (*) su richiesta



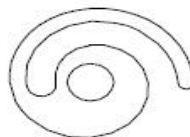
CAMMA 20°/30°
20°/30°CAM



CAMMA 60°/90°
60°/90°CAM



CAMMA 180°/270°
180°/270° CAM



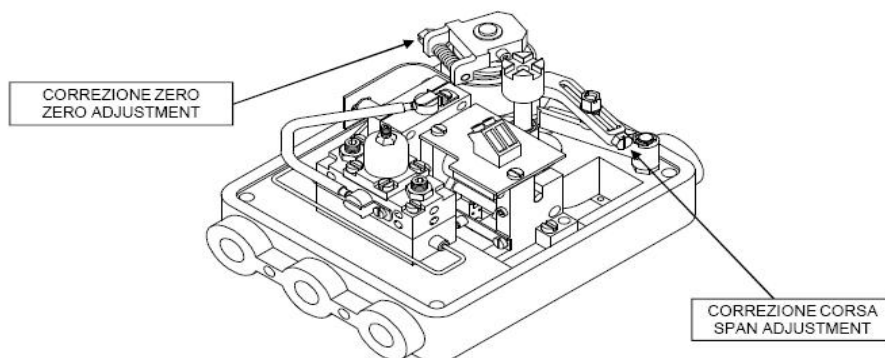
CAMMA 360°
360° CAM



CAMMA eqp 90°
90° eqp CAM

PRRE REGOLAZIONE INDIPENDENTE AVVIO E CORSA

REGOLAZIONE INDIPENDENTE DELLA PARTENZA E CORSA



SATEMA

13856 VIGLIANO B.SE - Via Milano, 395

Tel. +39 015811102 - Fax 0158853029

Mail: info@satema.it <http://www.satema.it>

PRRE MODULARITA' - ACCESSORI

I posizionatori sono progettati in modo da poter essere corredati con accessori ad elementi modulari che permettono l'uso simultaneo di più opzioni per innumerevoli combinazioni (vedi esempi in fig. 6 e fig. 7).

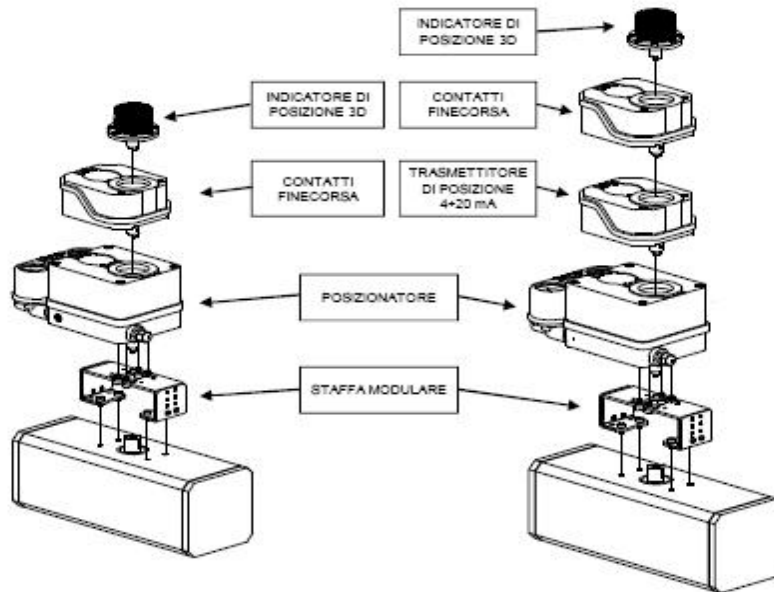
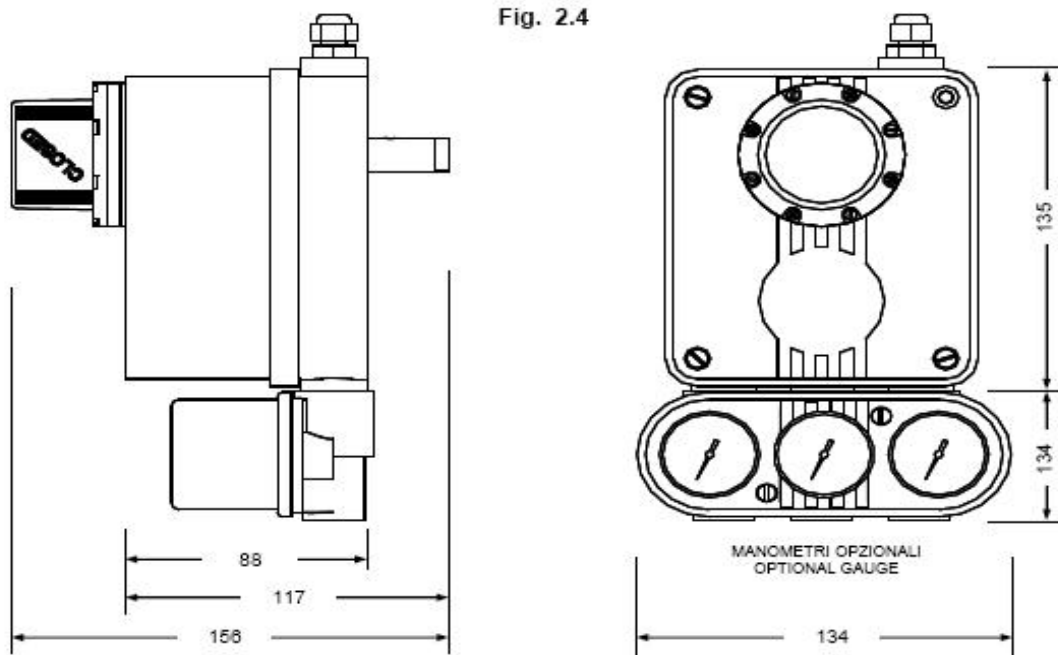


Fig. 6

Fig. 7



SATEMA

13856 VIGLIANO B.SE - Via Milano, 395

Tel. +39 015811102 - Fax 0158853029

Mail: info@satema.it <http://www.satema.it>